

# 平成19年産大豆入札取引の経過

2008.7.1

(財)日本特産農産物協会

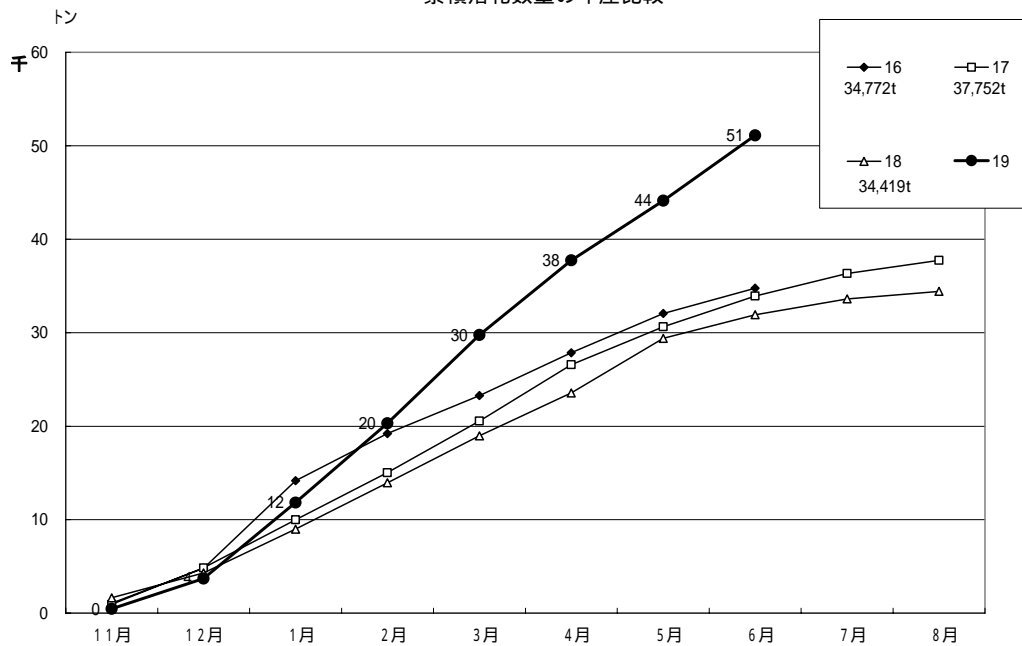
## 国産大豆の需給推移

平成20年6月現在

事項	(単位)	平成15年産	平成16年産	平成17年産	平成18年産	平成19年産 (計画)	平成19年産 6月末実績	備考
作付面積	ha	151,900	136,800	134,000	142,100	138,300	-	
収穫量	トン	232,200	163,200	225,000	229,200	226,700	-	
検査数量	トン	155,467	105,566	156,240	172,780	184,649	-	
普通・特定加工用 <sup>a</sup>	トン	154,432	105,006	155,010	171,762	183,170	-	
種子用	トン	1,034	560	1,231	1,017	1,480	-	
-		76,733	57,634	68,760	56,420	42,051	-	
集荷数量	トン	148,822	97,637	143,679	163,019	174,439	173,556	-883
a -	トン	5,611	7,370	11,331	8,743	8,731	9,614	883
落札数量	トン	60,936	34,772	37,752	34,407	59,910	51,110	-8,800
契約・相対取引数量	トン	87,886	62,865	105,927	128,612	114,529	122,446	7,917
/ 落札数量割合	%	40.9%	35.6%	26.3%	21.1%	34.3%	29.4%	

注.18年産の落札数量は、交付金対象外を含む34,419トンから交付金対象外(12トン)を差し引いた数量である。  
検査数量は、20年3月末現在、集荷数量は、5月末現在である。備考欄の数値は、計画と実績の差を示す。

累積落札数量の年産比較



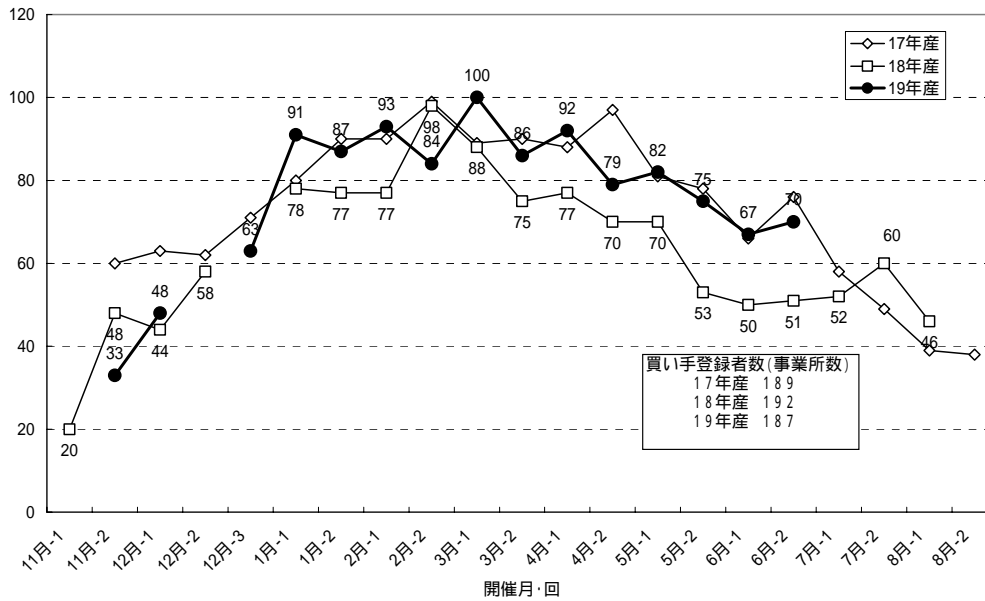
平成19年産大豆集荷数量・落札数量対比表  
(6月末現在)

単位:トン

産地	品種	全農			全集連			売り手計		
		集荷数量	落札数量	落札数量割合	集荷数量	落札数量	落札数量割合	集荷数量	落札数量	落札数量割合
売り手500トン以上銘柄										
北海道	スズマル	4,515	1,515	33.6%				4,515	1,515	33.6%
	つるの子	711	79	11.1%				711	79	11.1%
	ツルムスメ	1,382	141	10.2%				1,382	141	10.2%
	とよまさり	30,422	4,940	16.2%	2,735	971	35.5%	33,157	5,911	17.8%
	音更大袖振	1,826	564	30.9%				1,826	564	30.9%
	秋田	1,502	297	19.8%				1,502	297	19.8%
	計	40,356	7,536	18.7%	2,735	971	35.5%	43,092	8,507	19.7%
青森	おおすず	4,535	1,666	36.7%				4,535	1,666	36.7%
	計	4,535	1,666	36.7%	0			4,535	1,666	36.7%
岩手	スズカリ	578	218	37.8%				578	218	37.8%
	ナンブシロメ	1,116	443	39.7%				1,116	443	39.7%
	計	1,694	661	39.0%	0			1,694	661	39.0%
宮城	あやこがね	780	308	39.5%				780	308	39.5%
	きぬさやか	586	0	0.0%				586	0	0.0%
	タチナガハ	2,272	709	31.2%				2,272	709	31.2%
	タンレイ	4,771	1,247	26.1%				4,771	1,247	26.1%
	ミヤギシロメ	4,866	1,950	40.1%				4,866	1,950	40.1%
	計	13,275	4,215	31.7%	0			13,275	4,215	31.7%
秋田	すずさやか	1,067	724	67.9%				1,067	724	67.9%
	リュウホウ	7,136	2,831	39.7%				7,136	2,831	39.7%
	計	8,203	3,556	43.3%	0			8,203	3,556	43.3%
山形	エンレイ	3,464	1,075	31.0%				3,464	1,075	31.0%
	タチユタカ	937	275	29.3%				937	275	29.3%
	リュウホウ	1,443	518	35.9%				1,443	518	35.9%
	計	5,843	1,867	32.0%	0			5,843	1,867	32.0%
福島	タチナガハ	827	198	24.0%				827	198	24.0%
	計	827	198	24.0%	0			827	198	24.0%
茨城	タチナガハ	2,288	554	24.2%				2,288	554	24.2%
	納豆小粒	1,420	486	34.2%				1,420	486	34.2%
	計	3,707	1,040	28.1%	0			3,707	1,040	28.1%
栃木	タチナガハ	6,506	1,772	27.2%				6,506	1,772	27.2%
	計	6,506	1,772	27.2%	0			6,506	1,772	27.2%
長野	ナカセンナリ	1,274	475	37.3%				1,274	475	37.3%
	計	1,274	475	37.3%	0			1,274	475	37.3%
新潟	エンレイ	7,075	2,677	37.8%				7,075	2,677	37.8%
	計	7,075	2,677	37.8%	0			7,075	2,677	37.8%
富山	エンレイ	5,854	2,585	44.2%				5,854	2,585	44.2%
	オオツル	664	218	32.8%				664	218	32.8%
	計	6,518	2,803	43.0%	0			6,518	2,803	43.0%
石川	エンレイ	1,452	397	27.3%				1,452	397	27.3%
	計	1,452	397	27.3%	0			1,452	397	27.3%
岐阜	フクユタカ	2,999	1,663	55.5%				2,999	1,663	55.5%
	計	2,999	1,663	55.5%	0			2,999	1,663	55.5%
愛知	フクユタカ	6,687	3,158	47.2%				6,687	3,158	47.2%
	計	6,687	3,158	47.2%	0			6,687	3,158	47.2%
三重	フクユタカ	3,970	1,762	44.4%				3,970	1,762	44.4%
	計	3,970	1,762	44.4%	0			3,970	1,762	44.4%
福井	エンレイ	912	420	46.1%				912	420	46.1%
	計	912	420	46.1%	0			912	420	46.1%
滋賀	オオツル	1,767	380	21.5%				1,767	380	21.5%
	タマホマレ	426	218	51.1%				426	218	51.1%
	フクユタカ	2,387	838	35.1%				2,387	838	35.1%
	計	4,580	1,435	31.3%	0			4,580	1,435	31.3%
鳥取	サチユタカ	598	215	36.0%				598	215	36.0%
	計	598	215	36.0%	0			598	215	36.0%
福岡	フクユタカ	13,836	3,491	25.2%				13,836	3,491	25.2%
	計	13,836	3,491	25.2%	0			13,836	3,491	25.2%
佐賀	フクユタカ	14,636	3,776	25.8%				14,636	3,776	25.8%
	むらゆたか	2,729	613	22.5%				2,729	613	22.5%
	計	17,365	4,389	25.3%	0			17,365	4,389	25.3%
熊本	フクユタカ	3,724	862	23.1%				3,724	862	23.1%
	計	3,724	862	23.1%	0			3,724	862	23.1%
大分	むらゆたか	858	295	34.4%				858	295	34.4%
	フクユタカ	471	225	47.8%				471	225	47.8%
	計	1,329	520	39.1%	0			1,329	520	39.1%
全国計		157,264	46,778	29.7%	2,735	971	35.5%	160,000	47,748	29.8%
その他銘柄等全国計		11,363	3,227	28.4%	2,194	134	6.1%	13,557	3,362	24.8%
総合計		168,627	50,005	29.7%	4,929	1,105	22.4%	173,556	51,110	29.4%

注:集荷収量は、5月末現在である。

入札者数推移  
年産比較



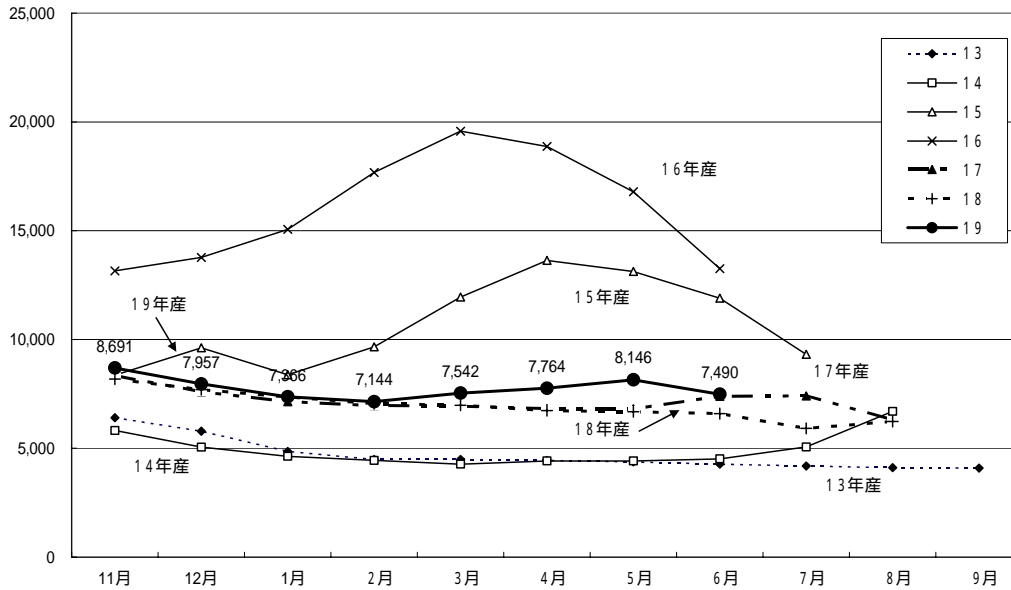
平成19年産大豆の入札取引結果

平成20年6月25日 現在

入札回	入札日	上場数量 トン	落札数量 トン	落札価格 円/60kg	落札率 %	上場者 者	入札者 者	ロット数		
								上場	入札	入札/上場
第1回	11月28日	574.9	466.0	7,712	81.1	1	33	54	123	2.3
11月計		574.9	466.0	7,712	81.1			54	123	2.3
第2回	12月12日	1,852.0	1,317.2	8,086	71.1	2	48	165	331	2.0
第3回	12月26日	2,877.5	1,922.0	7,532	66.8	2	63	260	461	1.8
12月計		4,729.6	3,239.2	7,757	68.5			425	792	1.9
第4回	1月16日	5,399.8	4,074.0	7,366	75.4	2	91	451	926	2.1
第5回	1月30日	6,631.4	4,044.5	7,166	61.0	2	87	606	920	1.5
1月計		12,031.2	8,118.5	7,267	67.5			1,057	1,846	1.7
第6回	2月13日	6,905.3	3,721.9	7,300	53.9	2	93	651	944	1.5
第7回	2月27日	6,938.7	4,759.4	6,895	68.6	2	84	608	933	1.5
2月計		13,844.0	8,481.3	7,073	61.3			1,259	1,877	1.5
第8回	3月12日	7,403.3	4,543.7	7,827	61.4	2	100	668	1,106	1.7
第9回	3月26日	7,398.8	4,911.5	7,097	66.4	2	86	657	900	1.4
3月計		14,802.2	9,455.2	7,448	63.9			1,325	2,006	1.5
第10回	4月9日	7,468.4	4,179.8	8,184	56.0	2	92	660	855	1.3
第11回	4月23日	7,207.9	3,806.1	6,933	52.8	2	79	656	714	1.1
4月計		14,676.3	7,985.9	7,588	54.4			1,316	1,569	1.2
第12回	5月14日	7,380.9	3,443.9	8,867	46.7	2	82	685	731	1.1
第13回	5月28日	7,065.2	2,933.0	6,809	41.5	2	75	665	647	1.0
5月計		14,446.1	6,376.8	7,920	44.1			1,350	1,378	1.0
第14回	6月11日	6,236.5	3,253.1	7,896	52.2	2	67	585	696	1.2
第15回	6月25日	6,218.3	3,733.8	6,800	60.0	2	70	592	851	1.4
6月計		12,454.8	6,986.9	7,311	56.1			1,177	1,547	1.3
19年産累計		87,559.0	51,109.8	7,441	58.4			7,963	11,138	1.4
18年産累計		102,844.2	34,418.5	6,835	33.5			8,715	7,831	0.9

月別落札価格年産比較  
(普通大豆)

価格・円 / 60kg



月別平均落札価格の推移  
(普通大豆)

単位:円/60kg

年産	13	14	15	16	17	18	19
11月	6,401	5,824	8,352	13,150	8,337	8,183	8,691
12月	5,786	5,054	9,622	13,771	7,602	7,697	7,957
1月	4,856	4,631	8,386	15,064	7,143	7,355	7,366
2月	4,489	4,445	9,661	17,679	6,960	7,048	7,144
3月	4,489	4,271	11,952	19,571	6,934	6,981	7,542
4月	4,446	4,420	13,638	18,872	6,826	6,730	7,764
5月	4,373	4,415	13,124	16,794	6,816	6,682	8,146
6月	4,272	4,513	11,899	13,257	7,395	6,594	7,490
7月	4,185	5,066	9,318		7,410	5,914	
8月	4,113	6,700			6,308	6,236	
9月	4,095						
10月							
年産平均	4,555	4,609	9,776	16,250	7,078	6,937	

## 主要銘柄月別落札価格（普通大豆）

